

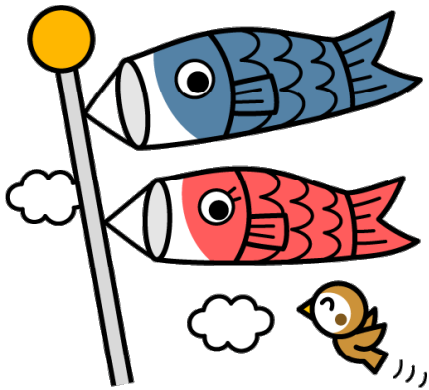
とことこ通信

2019

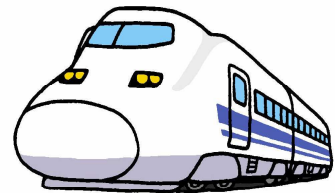


山陽小野田こども発達支援センター「とことこ」

ゴールデンウィークも終わり、とことこがスタートして1ヶ月余り利用者も増えつつあり、園児のかわいい声がセンター内に響き渡っています。



センターから見える山は、若葉の季節を迎え、桜川では、鯉の産卵風景も見られました。時折、新幹線が通過する場面も目にすることがあり、園児たちは興味津々です。芝生も根付き始めた園庭で、元気に遊ぶ園児、木の香りいっぱいの部屋で走り回ったり、パズルなど興味ある活動に取り組む園児個別にそれぞれが療育に取り組んでいます。



ツバメがやって来た！！

連休明けに園庭横のテラスの高～い窓枠の上に、ツバメが巣を作り始めました。先生方が、連休前に気配を感じて段ボールでガッチリ受け皿をつくり糞が落ちてこないようガードをしています。新しい命の誕生を見守っていきましょう！



2019/4/1スタートしました「とことこ」です。
これからも、定期的に「とことこ通信」を発行します。
JR厚狭駅新幹線口、市文化会館近く、桜川のほとりに位置する
緑の屋根の建物です！！
よろしくお願ひします……………。

文責：yoshimizu

